

ZWEIBEINSTÄNDER MULTICHARGER (chain) (VBK0363)

Stand 16.04.2021

Montageanleitung Handel



Hinweis:

Das Ein- und Ausbauen darf nur von fachmännischen Personal und/oder Fachmechanikern durchgeführt werden.

Lieferumfang

- 1x Zweibeinständer
- 1x Adapter Zweibeinständer
- 1x Verdrehsicherung Ständer
- 1x Umlenkrolle Kette
- 1x Halteblech Umlenkrolle
- 1x Spacer für Umlenkrolle
- 1x Linsenkopfschraube M5x25 TX25 ISO 14583 A2
- 1x Unterlegscheibe d5,3 DIN 125 A2
- 1x Flanschmutter M5 selbstsichern DIN 6926 A2
- 2x Linsenkopfschraube M6x16 TX30 ISO 7380 A2
- 1x Zylinderkopfschraube M10x80 DIN 912 A2
- 1x Federring M10 DIN 127 A2
- 1x Unterlegscheibe d=10,5 DIN 125 A2
- 2x Unterlegscheibe d6,4 DIN 138 A2

Schritt 1

Vorhandenen Seitenständer demontieren.

Schritt 2

M10 Schraube ① mit Federring ② und Unterlegscheibe ③ von oben durch den Rahmen ④ stecken, von unten den Ständer ⑥ mit dem Adapter ⑤ anbringen (Abb.1).

Schritt 3

Schraube festziehen. Anzugsmoment **20 Nm**

Bipod stand MULTICHARGER (chain) (VBK0363)

Assembly Instruction Dealer



Notice:

The installation and removal may only be carried out by specialist staff and / or specialist mechanics.

Scope of delivery

- 1x Kickstand
- 1x Adapter Kickstand
- 1x Plate for Kickstand
- 1x pulley chain
- 1x plate for pulley
- 1x spacer for pulley
- 1x pan head screw M5x25 TX25 ISO 14583 A2
- 1x washer d5.3 DIN 125 A2
- 1x self-locking flange nut M5 DIN 6926 A2
- 2x pan head screw M6x16 TX30 ISO 7380 A2
- 1x bolt M10x80 DIN 912 A2
- 1x spring washer M10 DIN 127 A2
- 1x washer d=10,5 DIN 125 A2
- 2x washer d6,4 DIN 138 A2

Step 1

Remove existing kickstand.

Step 2

Stick M10 bolt ① with spring washer ② and washer ③ through the frame ④ - kickstand ⑤ onto the bolt from the other side (fig. 1).

Step 3

Tighten bolt. Tightening torque **20Nm**

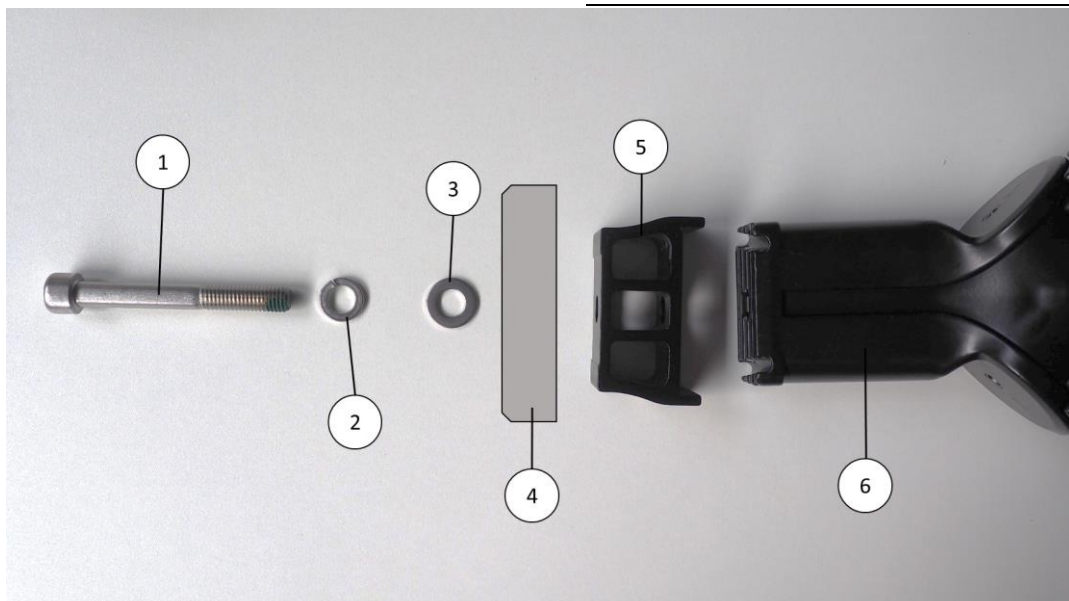


Abb. 1 / fig. 1

ZWEIBEINSTÄNDER MULTICHARGER (chain) (VBK0363)

Stand 16.04.2021

Montageanleitung Handel

Schritt 4

Spacer für Umlenkrolle ⑨ in die Umlenkrolle ⑩ einstecken. Mit der M5 Mutter ⑧ und M5x25 Schraube ⑫ mit Unterlegscheibe d5,3 ⑪ an dem Halteblech ⑦ montieren (Abb.2).

Schritt 5

Verdrehsicherung ⑬ zusammen mit dem Halteblech der Umlenkrolle ⑦ mit den M6 Linsenkopfschrauben ⑭ und Unterlegscheiben d6,4 ⑮ befestigen (Abb.3).

Bipod stand MULTICHARGER (chain) (VBK0363)

Assembly Instruction Dealer

Step 4

Insert the spacer ⑨ in the pulley ⑩. Assemble it to the plate for pulley ⑦ with the M5 screw ⑫, d5,3 washer ⑪ and self-locking flange nut ⑧ (fig.2).

Step 5

Fasten the plate for kickstand ⑬ together with the plate for pulley ⑦ with the M6 screws ⑭ and washers d6.4 ⑮ (fig.3).

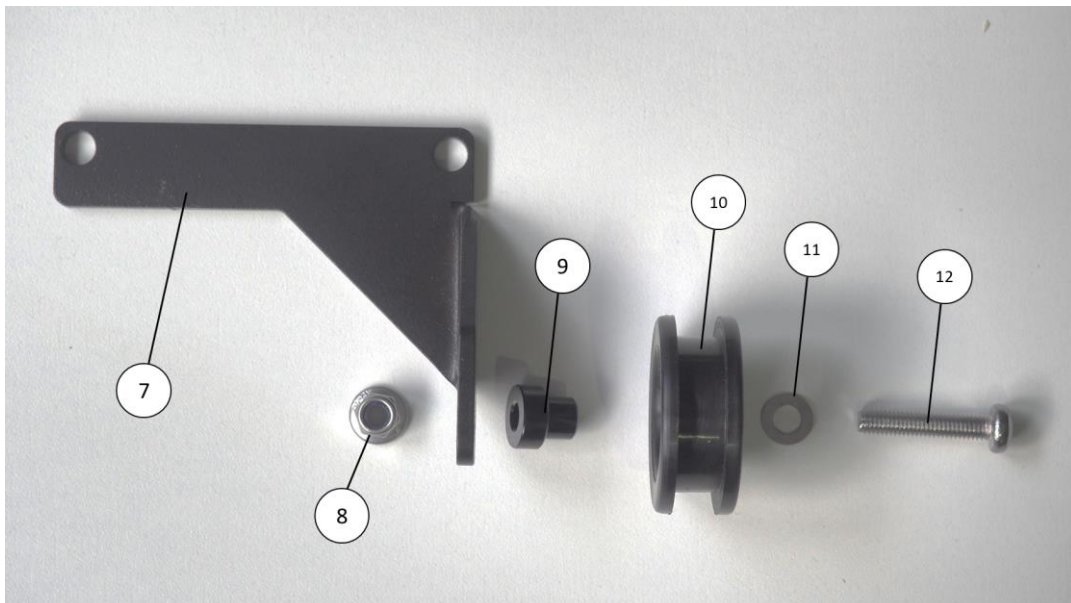


Abb. 2 / fig. 2

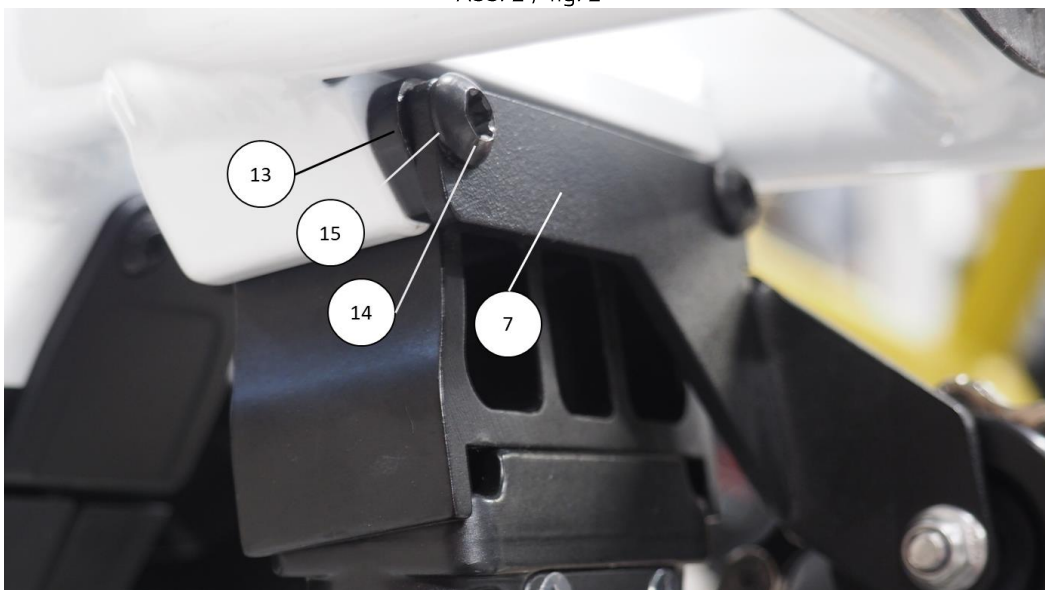


Abb. 3 / fig. 3